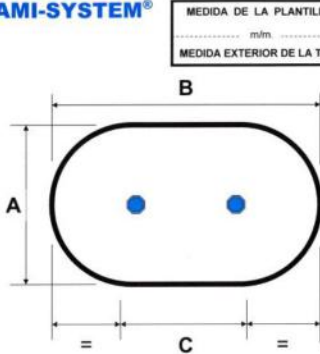


FICHA TECNICA TAPA INSPECCION PLANA GALVA. RAMI-SYSTEM®

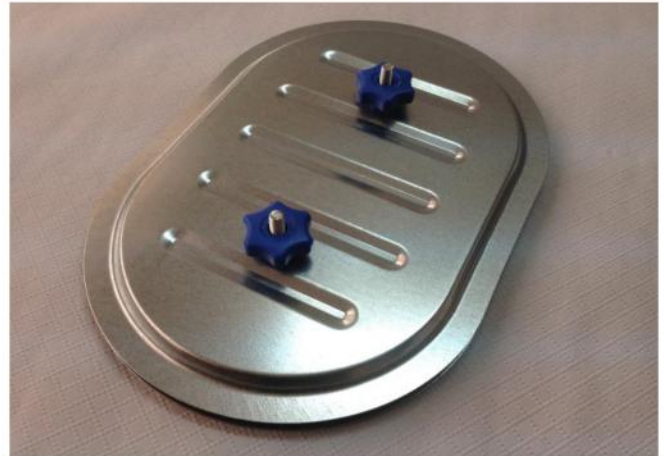
CODIGO IDENTIFICACION RAMI-SYSTEM®	5394XXX
DENOMINACION DEL PRODUCTO	REGISTRO DE INSPECCION PLANO GALVA.
DESCRIPCION DEL PRODUCTO	FAD - XX
CAMPO DE APLICACIÓN DEL PRODUCTO	CONDUCTOS RECTANGULARES DE CHAPA
ESPECIFICACION DEL MATERIAL	ACERO GALVANIZADO DX51+Z275 MAC
ESPESOR DEL MATERIAL (mm)	0,8 - 1,0 - 1,2
Nº TAMAÑOS DISTINTOS S/DIMENSION CONDUCTO	7
JUNTA DE ESTANQUEIDAD (mm)	POLI-ETILENO CELULA CERRADA 15 × 6
APRIETE MEDIANTE 2 POMOS AZULES DE P.A. CON	INSERTOS METALICOS ROSCADOS M-8 / M-10
MARGEN TEMPERATURA DE TRABAJO	-40 / +90°
FACIL COLOCACION:	MEDIANTE PLANTILLA AUTO-ADHESIVA
1º PEGAR PLANTILLA EN CONDUCTO	2º ABRIR AGUJERO SIGUIENDO SU CONTORNO
3º AFLOJAR LOS POMOS DEL REGISTRO	4º COLOCAR ENTREGIRANDOLO Y APRETAR

TAPAS DE INSPECCION PLANAS/CURVADAS

RAMI-SYSTEM®



TAMAÑOS ESP. ALTO	A	B	C
180x80	81	184	103
0,8 8	110	210	100
200x100	100	200	103
0,8 8	117	219	105
250x150	152	242	90
0,8 8	183	272	89
300x200	200	300	100
0,8 8	230	330	100
400x300	300	382	82
1,0 10	332	412	87
500x400	400	500	100
1,2 9	433	530	97
600x450	448	602	154
1,2 14	480	628	148



NEU - 6000, S.A.
Poligono Industrial "La Torre"
Joaquim Barnola i Bassols, 6
08760 - MARTORELL - Barcelona
Tel: 93-7745709 Fax: 93-7741833
www.rami-system.es ventas@rami-system.es

Estas informaciones reflejan nuestro conocimiento actual y son dadas de buena fe. Los valores expresados son los valores medios y están sujetos a cualquier cambio sin previo aviso. Toda utilización en las condiciones no recomendadas, la responsabilidad no será imputable al fabricante o al distribuidor, dado a posibles variaciones de instalación o de aplicación por los montadores. Se recomienda a los instaladores ensayar anticipadamente los productos a fin de asegurar que se adapten correctamente a la aplicación deseada.



NEU 6000, S.A.

Pol. Ind. "La Torre"
Av. Joaquim de Barnola i Bassols, 6
08760 Martorell - Barcelona
SPAIN

T. +34 93 774 57 09
F. +34 93 774 18 33
neu@rami-system.es
www.rami-system.es