



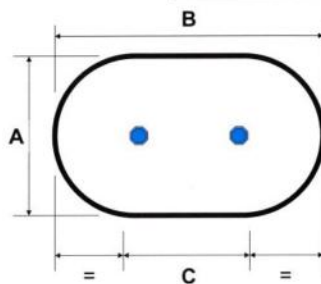
## FICHA TECNICA TAPA INSPECCION CURVADA GALVA. RAMI-SYSTEM®

<b>CODIGO IDENTIFICACION RAMI-SYSTEM®</b>	<b>5395XXX</b>
<b>DENOMINACION DEL PRODUCTO</b>	<b>REGISTRO DE INSPECCION CURVADO GALVA.</b>
<b>DESCRIPCION DEL PRODUCTO</b>	<b>CAD - XX - XXX</b>
<b>CAMPO DE APLICACIÓN DEL PRODUCTO</b>	<b>CONDUCTOS CIRCULARES DE CHAPA</b>
<b>ESPECIFICACION DEL MATERIAL</b>	<b>ACERO GALVANIZADO DX51+Z275 MAC</b>
<b>ESPESOR DEL MATERIAL (mm)</b>	<b>0,8 - 1,0 - 1,2</b>
<b>TIPO DE JUNTA Y NIVEL DE ESTANQUEIDAD</b>	<b>POLI-ETILENO CEL. CERRADA 15 × 6. CLASE-D</b>
<b>JUNTA DE ESTANQUEIDAD (mm)</b>	<b>ELASTOMERICO CELULA CERRADA 15 × 6</b>
<b>APRIETE MEDIANTE 2 POMOS AZULES DE P.A. CON</b>	<b>INSERTOS METALICOS ROSCADOS M-8 / M-10</b>
<b>MARGEN TEMPERATURA DE TRABAJO</b>	<b>-40 / +90°</b>
<b>FACIL COLOCACION:</b>	<b>MEDIANTE PLANTILLA AUTO-ADHESIVA</b>
<b>1º PEGAR PLANTILLA EN CONDUCTO</b>	<b>2º ABRIR AGUJERO SIGUIENDO SU CONTORNO</b>
<b>3º AFLOJAR LOS POMOS DEL REGISTRO</b>	<b>4º COLOCAR ENTREGIRANDOLO Y APRETAR</b>

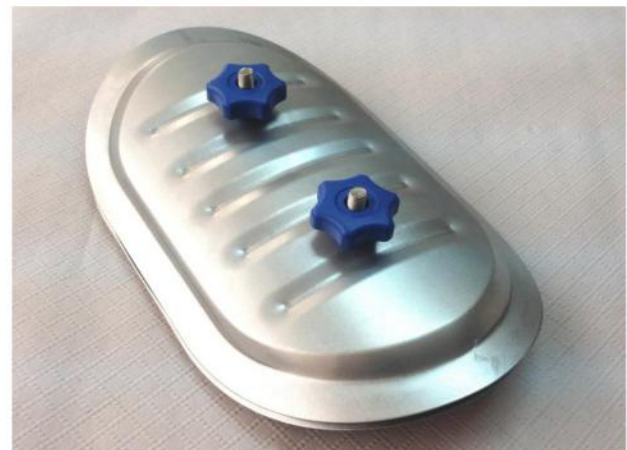
### TAPAS DE INSPECCION PLANAS/CURVADAS

RAMI-SYSTEM®

MEDIDA DE LA PLANTILLA  
mm.  
MEDIDA EXTERIOR DE LA TAPA



TAMAÑOS ESP. ALTO	A	B	C
180×80	81	184	103
0,8 8	110	210	100
200×100	100	200	103
0,8 8	117	219	105
250×150	152	242	90
0,8 8	183	272	89
300×200	200	300	100
0,8 8	230	330	100
400×300	300	382	82
1,0 10	332	412	87
500×400	400	500	100
1,2 9	433	530	97
600×450	448	602	154
1,2 14	480	628	148



NEU - 6000, S.A.  
Polígono Industrial "La Torre"  
Joaquim Barnola i Bassols, 6  
08760 - MARTORELL - Barcelona  
Tel: 93-7745709 Fax: 93-7741833  
[www.rami-system.es](http://www.rami-system.es) [ventas@rami-system.es](mailto:ventas@rami-system.es)

Estas informaciones reflejan nuestro conocimiento actual y son dadas de buena fe. Los valores expresados son los valores medios y están sujetos a cualquier cambio sin previo aviso. Toda utilización en las condiciones no recomendadas, la responsabilidad no será imputable al fabricante o al distribuidor, dado a posibles variaciones de instalación o de aplicación por los montadores. Se recomienda a los instaladores ensayar anticipadamente los productos a fin de asegurar que se adapten correctamente a la aplicación deseada.



**NEU 6000, S.A.**

Pol. Ind. "La Torre"  
Av. Joaquim de Barnola i Bassols, 6  
08760 Martorell - Barcelona  
SPAIN

T. +34 93 774 57 09  
F. +34 93 774 18 33  
[neu@rami-system.es](mailto:neu@rami-system.es)  
[www.rami-system.es](http://www.rami-system.es)