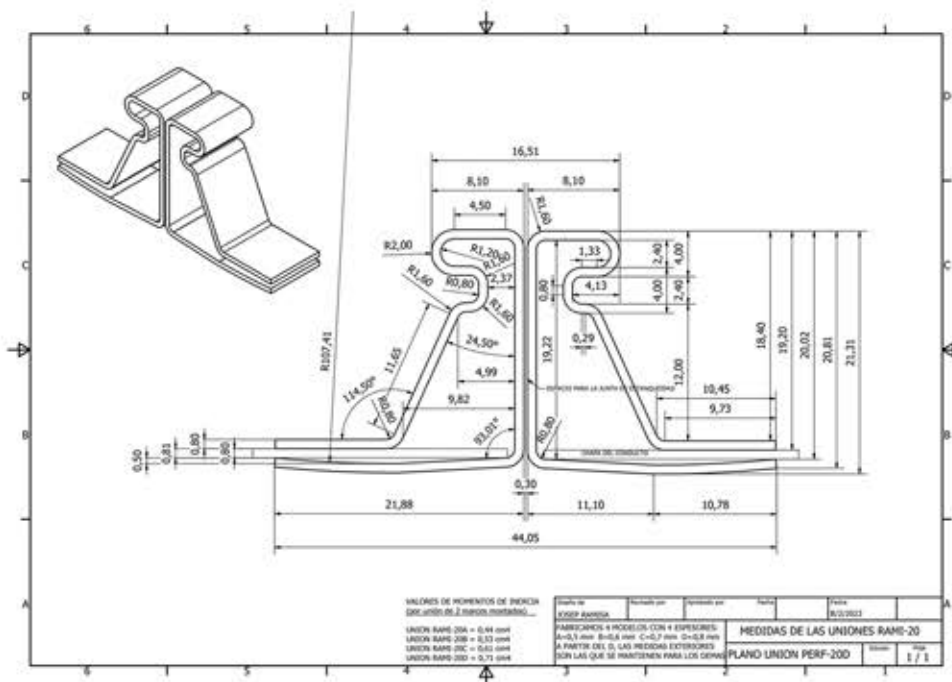


Descripción del producto

Perfiles en acero inoxidable AISI-304 para la unión de secciones de conducto rectangular. Cumplen con las máximas exigencias de rigidez, estanqueidad, facilidad de colocación y montaje, calidad de acabado, optimización de costes de fabricación, etc. Cubren las más severas condiciones de calidad en las instalaciones, tanto en el apartado de la unión como en la soportación y mantenimiento.

Especificaciones técnicas

- Especificación del material: acero inoxidable AISI-304-2B
- Espesor del material: 0,7 mm
- Longitud de las barras: de 2,4 m ó de 5 m
- Embalaje: barras sueltas
- Peso por metro lineal: 0,426 Kg
- Dimensión en altura según montaje: 20,08 mm
- Valor del momento de inercia: 0,61 cm⁴
- Grupo clasificación U.T. según UNE 100-102/88: III
- Escuadras aptas para este perfil: A
- Tipo de escuadras-20 RAMI-SYSTEM[®]: 20-A-INOX, AHI-20-INOX



Esta información refleja nuestros conocimientos actuales y se facilita de buena fe. Los valores indicados son valores medios y están sujetos a cambios sin previo aviso. Cualquier uso fuera de las condiciones recomendadas no puede comprometer la responsabilidad del fabricante y distribuidor, debido a posibles variaciones en la producción y aplicación por parte de los usuarios. Se recomienda a los instaladores ensayar anticipadamente los productos a fin de asegurar correctamente la aplicación deseada.



NEU 6000, S.L.
 Pol. Ind. "La Torre"
 Av. Joaquim Barnola i Bassols, 6
 08760 Martorell (Barcelona)
 SPAIN

T. +34 93 774 57 09
 F. +34 93 774 18 33
 ventas@rami-system.es
 www.rami-system.es